

להלן הנחיות להגדרת כתובת מייל עבור קבלת התראות והודעות מערכת מטריידסטיישן.

יש לקרוא את ההנחיות משמאל לימין ואנו ממליצים לקרוא את המייל כולו לפני תחילת ביצוע ההגדרה.

הסימונים האדומים ממחישים את סדר הפעולות והכתוב הירוק על רקע צהוב מסביר את האפשרויות הקיימות בעת ביצוע ההגדרה.

בתמונה השנייה מופיעים פתרונות לבעיות נפוצות.

**טריידסטיישן מאפשרת שני סוגים של הגדרות עבור התראות:**

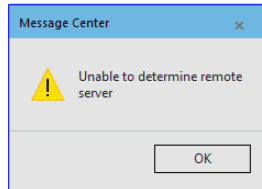
1. האפשרות העליונה הגדרות גלובליות - הגדרות ברירת המחדל, יחולו על כל המקרים בהם תגדירו התרעה ובמידה ותשנו הגדרה זו כל התראות שכבר פעילות במערכת ישתנו בהתאם.
2. האפשרות התחתונה - הגדרות מותאמות אישית - הגדרות עבור מקרים ייחודיים, תוכלו לתת לסימבול מסויים צליל התראה ייחודי או מייל ייחודי אליו תשלח ההתראה.

**כאן תמצאו את כל הפרטים שאינם יודעים על כתובת המייל שלכם - השרת ממנו היא פועלת ומספר הפרט שלה**

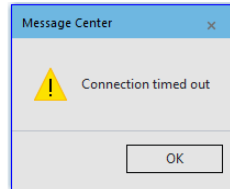
**ביצוע בדיקת תקינות כתובת**

ET	Status	#Days	Market Cap M	D/E	BV/Sh	P/CF/Sh TTM	EPS Growth
	No Data		\$1,058,422	0.39	\$47.05	25.82	17.89
16:00	Tentative	82	\$2,496	0.00	\$29.02	12.03	32.96
16:00	Tentative	40	\$51,163	0.00	\$19.49	57.00	24.45
16:00	Confirmed	6	\$3,294	0.00	\$14.87	24.76	55.05
	No Data		\$17,896	0.00	\$26.89	53.75	23.17

## פתרונות לתקלות נפוצות



כנראה ששרת האימייל שהוגדר איננו נכון  
לחץ על כפתור HELP כדי לראות את השרת הנכון



כנראה שמספר ה-TLS/SSL איננו נכון  
יש ללחוץ על כפתור HELP כדי לראות את השרת הנכון



ישנן שלוש אפשרויות עיקריות:  
1. שם המשתמש ו/או הסיסמה שהכנסתם אינם נכונים.  
2. מערכת ההגנה של המייל שלך עצרה את הכניסה לחשבון מאפליקציה לא מוכרת.  
כנראה שנשלח אליך מייל המבקש את אישורך לבצע את הפעולה.  
3. במידה וברשותך GMAIL יש להיכנס ל-CHROME דרך המשתמש שלך ולהכניס את הכתובת הבאה: [myaccount.google.com/lesssecureapps](https://myaccount.google.com/lesssecureapps)  
כתובת זו תוביל אותך למסך בו ניתן לאפשר לאפליקציות לגשת לחשבון הגוגל שלך.

**חשוב להדגיש, במידה וקיים בליבך חשש להחליש את ההגנה של כתובת המייל שלך,  
אנו מעודדים לפתוח כתובת מייל נוספת שתהיה מיועדת ספציפית למטרה זו**